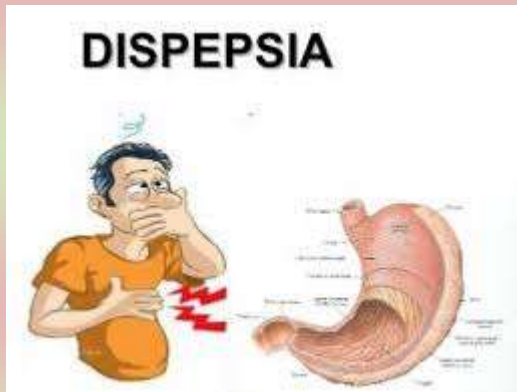


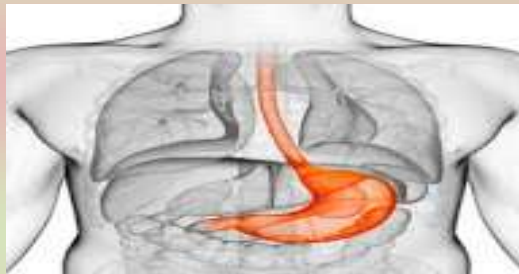
Apakah Dispepsia ITU ?

Dispepsia berasal dari bahasa Yunani (Dys) berarti sulit dan Pepse berarti pencernaan. Dispepsia merupakan kumpulan keluhan/gejala klinis yang terdiri dari rasa tidak enak/sakit di perut bagian atas yang menetap atau mengalami kekambuhan.

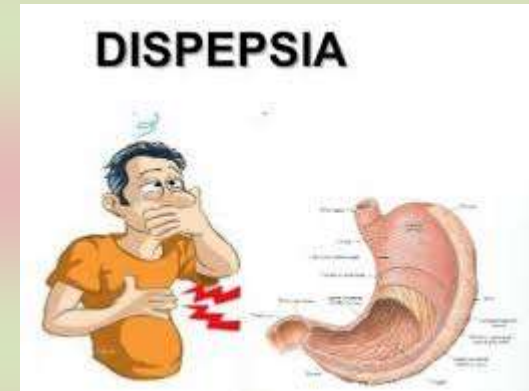


Penyebab Dispepsia..

1. Dispepsia dapat disebabkan oleh kelainan organik, yaitu :
 - a. Gangguan penyakit dalam lumens saluran cerna: tukak gaster atau duodenum, gastritis, tumor, infeksi bakteri *Helicobacter pylori*.
 - b. Obat-obatan: anti inflamasi non steroid (OAINS), aspirin, beberapa jenis antibiotik, digitalis, teofilin dan sebagainya.



DISPEPSIA



Rumah Sakit Umum Sembiring
Jln. Besar Delitua no.77
Deli serdang, Sumatra Utara 20355
Telp: (061)7033569-7030802
Faximile : (061)7030802

Tanda dan gejala

Penyakit Dyspepsia..

Tanda dan Gejala

a. Nyeri perut (abdominal discomfort),



b. Rasa perih di ulu hati,

c. Mual, kadang-kadang sampai muntah,



d. Nafsu makan berkurang,



e. Rasa lekaskenyang,

f. Perut kembung,

g. Rasa panas di dada dan perut,



Pencegahan

1. mengatur pola makan yang disiplin.



2. menjaga sanitasi lingkungan.

3. Mengurangi makanan yang pedas, asam dan minuman beralkohol.

